

Fecha:

Observaciones:


Nombre del cliente:

Ref.:

## 1.-GUIAS SKY

### 1.1-TIPO DE GUIA (marcar con una X)

#### 1.1.1 TECHO PLUS REF. SK111

 Cuando se utilicen dos o mas guías la separación entre ellas sería de 5mm

#### 1.1.2 PLADUR PLUS

INDIVIDUAL REF. SK113 

DOBLE REF.SK1135 

#### 1.1.3 PLADUR PLUS DESMONTABLE

INDIVIDUAL DESMONTABLE REF. SK.KGDCS.L. 

DOBLE DESMONTABLE REF. SK.KGDCD.L. 

TRIPLE DESMONTABLE REF. SK.KGDCT.L. 

\*\*\*Solo en repintable y blanco mate 9003

#### 1.1.4 PARED PLUS REF. SK112



\*\*\*Incluir tapas laterales

### 1.2-COLOR (marcar con una X)

PLATA MATE (A.PM) (Sólo para pladur plus)

BLANCO MATE 9003 (L.BM) (Para pladur plus y desmontable)

NEGRO MATE (L.NM) (Sólo para pladur plus)

REPINTABLE (L.T) (Para pladur plus y desmontable)

### 1.3-MEDIDA (marcar con una X)CANTIDAD

Medida Cantidad

2M

3M

4M

6M

### 1.4-ACCESORIOS GUÍAS (marcar con una X) CANTIDAD

Accesorio

Cantidad

ANCLAJE TECHO GUIA PLADUR DESMONTABLE\*<sup>1</sup> SK.ST.120

TAPAS LATERALES\*<sup>2</sup>SK.CO.V.112.

\*1:Colocar 1 cada 400mm en la Guía simple desmontable y 2 cada 400mm guía doble desmontable

\*2:Para guías pared plus

### 1.5-RUEDAS SKY

Ruedas

Cantidad

KIT CARRO SKY MADERA 120Kg RECOMENDADO PARA PUERTA DE ALUMINIO PA (1Und por puerta)

KIT CARRO SKY MADERA 60Kg

### 1.6-FRENOS SKY (marcar con una X)CANTIDAD

MODELO

Cantidad

KIT AMORTIGUADOR SKY 60Kg (SK.AMORT.60)

KIT AMORTIGUADOR SKY 80Kg (SK.AMORT.80)

KIT AMORTIGUADOR SKY 100Kg (SK.AMORT.100)

KIT AMORTIGUADOR SKY 120Kg (SK.AMORT.120)

KIT AMORTIGUADOR BIDIRECCIONAL SKY 60Kg (SK.AMBID.60)

KIT AMORTIGUADOR BIDIRECCIONAL SKY 80Kg (SK.AMBID.80)

KIT AMORTIGUADOR BIDIRECCIONAL SKY 100Kg (SK.AMBID.100)

KIT AMORTIGUADOR BIDIRECCIONAL SKY 120Kg (SK.AMBID.120)

KIT AMORTIGUADOR SKY **DESMON** 60Kg (SKGD.AMORT.60)

KIT AMORTIGUADOR SKY **DESMON** 80Kg (SKGD.AMORT.80)

KIT AMORTIGUADOR SKY **DESMON** 100Kg (SKGD.AMORT.100)

KIT AMORTIGUADOR SKY **DESMON** 120Kg (SKGD.AMORT.120)

KIT AMORTIGUADOR BIDIRECCIONAL SKY **DESMON** 60Kg (SKGD.AMBID.60)

KIT AMORTIGUADOR BIDIRECCIONAL SKY **DESMON** 80Kg (SKGD.AMBID.80)

KIT AMORTIGUADOR BIDIRECCIONAL SKY **DESMON** 100Kg (SKGD.AMBID.100)

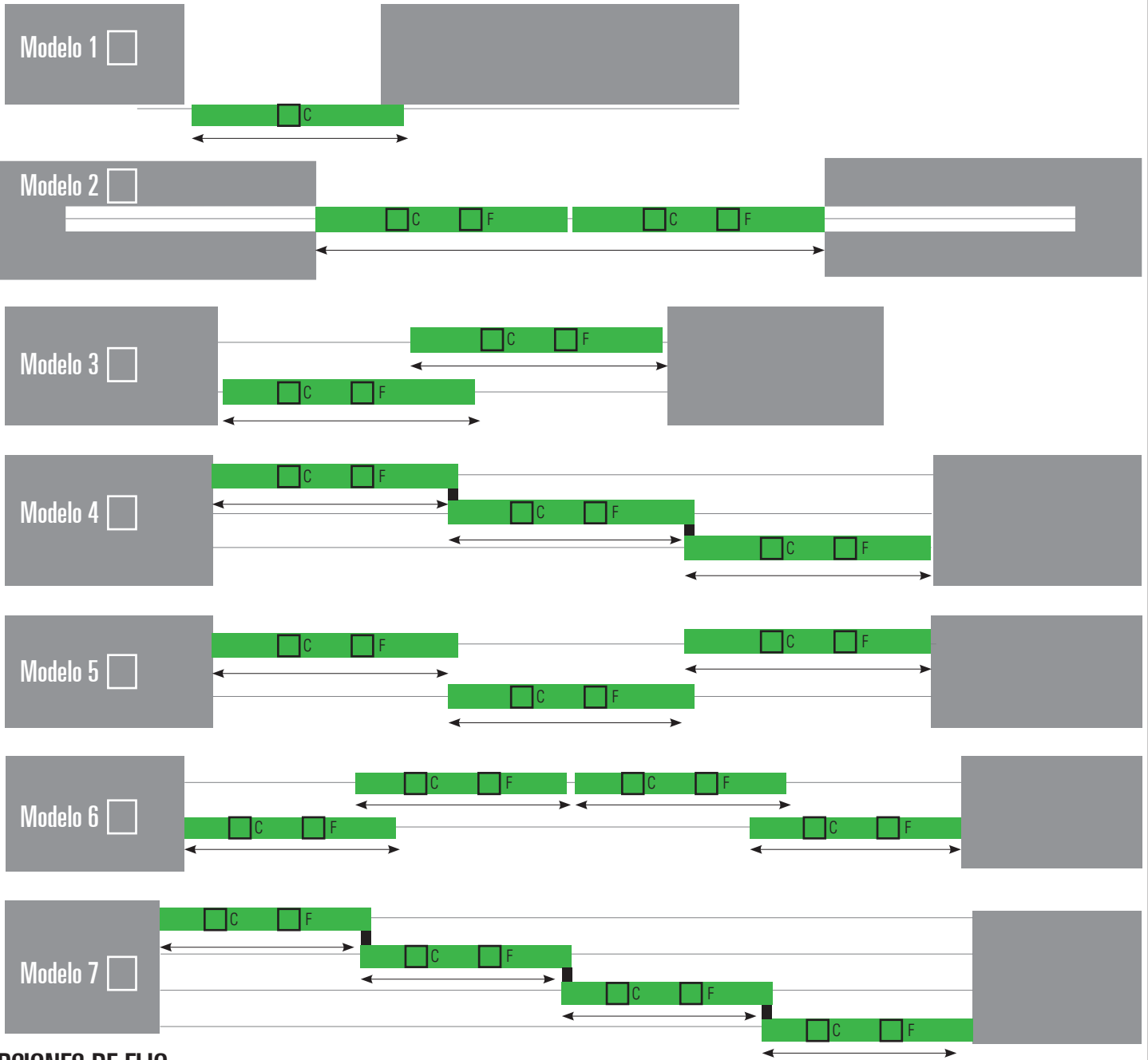
KIT AMORTIGUADOR BIDIRECCIONAL SKY **DESMON** 120Kg (SKGD.AMBID.120)

Los amortiguadores estándar (Kit de 60, 80, 100, 120Kg) se puede colocar 1 Unidad a partir de ancho de hoja de 690mm y 2 Unidades a partir de 1080mm.

Los amortiguadores bidireccionales se pueden colocar a partir de ancho de hoja de 725mm pudiendo frenar la hoja en ambos sentidos. A partir de 1080 de hoja se recomienda la utilización de 2 frenos estándar.

## DIBUJO EN PLANTA SKY

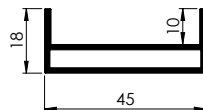
PUERTA CORREDERA - C   
 PANEL FIJO / FIX - F



### OPCIONES DE FIJO:

COLGADO DE LA GUIA

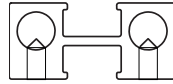
UTILIZANDO EL SISTEMA FIJO PA U



### OBSERVACIONES

## 2.1-COLOR DE LA PUERTA (marcar con una X) CANTIDAD

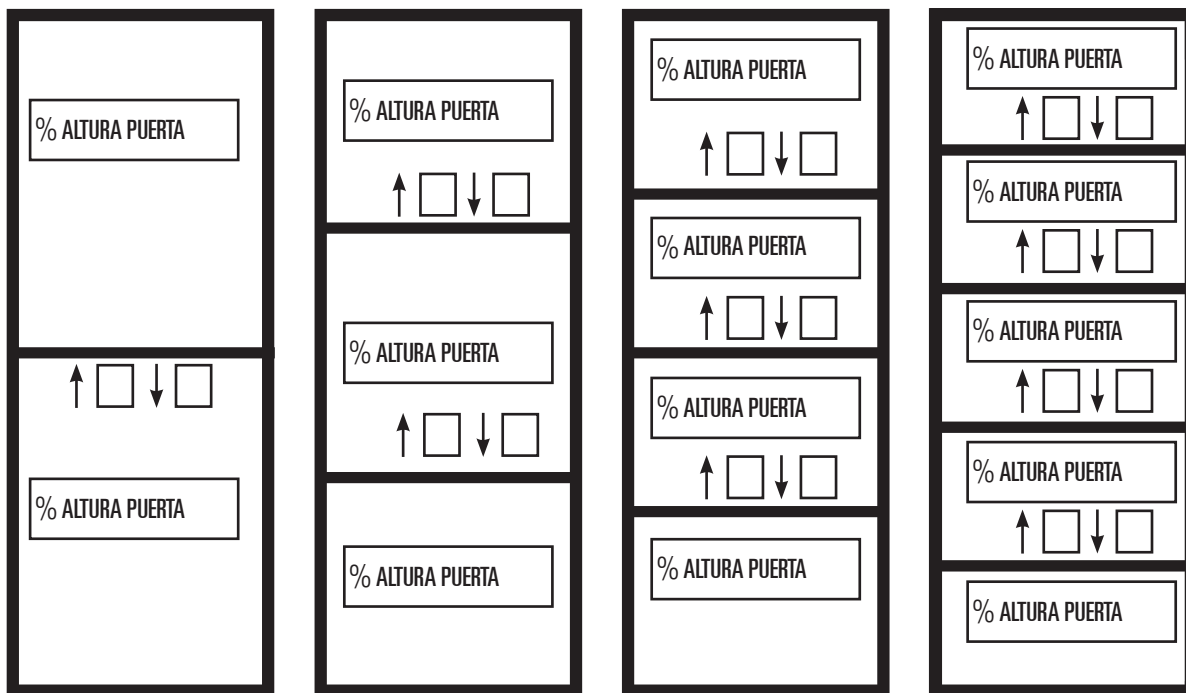
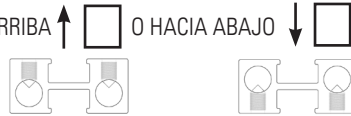
Acabado	Cantidad
<input type="checkbox"/> PLATA MATE (A.PM)	<input type="checkbox"/>
<input type="checkbox"/> BLANCO MATE 9003 (L.BM)	<input type="checkbox"/>
<input type="checkbox"/> NEGRO MATE TEXTURIZADO (L.NMT)	<input type="checkbox"/>
<input type="checkbox"/> ACERO CORTEN (L.C)	<input type="checkbox"/>
<input type="checkbox"/> ROBLE NATURAL (C.RB)	<input type="checkbox"/>



## 2.2-KIT DIVISOR MECANIZADO (PAH.)

INDICAR EN CADA JAPONESA SI EL PRISIONERO VA HACIA ARRIBA  O HACIA ABAJO

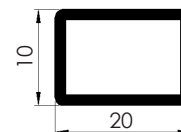
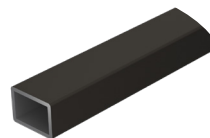
El vidrio tendrá un espesor de 6mm



## 2.3-KIT EMBELLECEDOR AUTOADHESIVO (PAEVH.)

BARRAS DE 2,8m

CANTIDAD



## 2.4-TIRADORES (marcar con una X) CANTIDAD

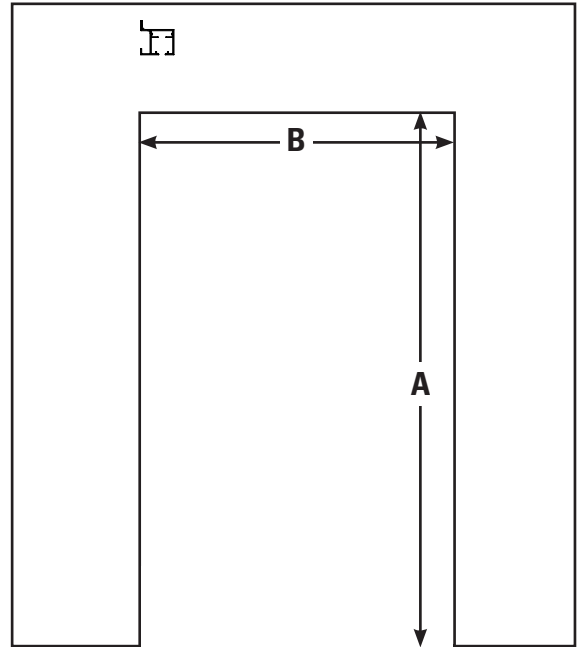
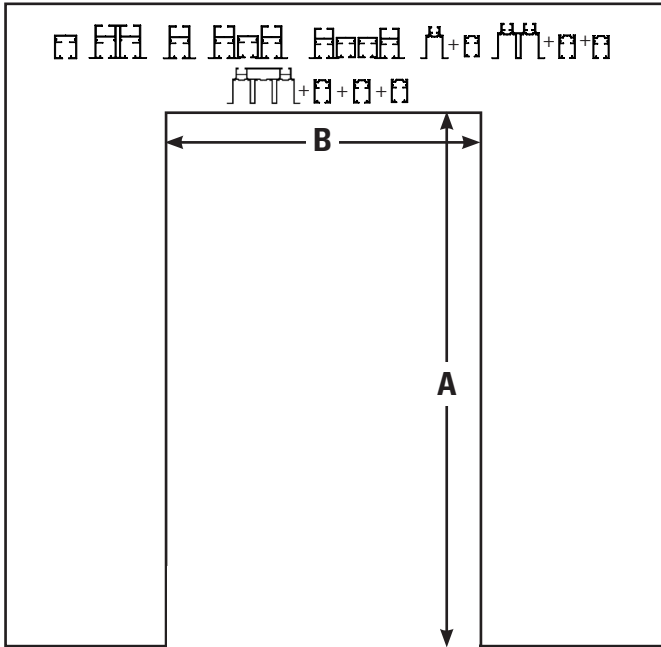
Tirador	Cantidad
<input type="checkbox"/> TIRADOR CAVE AUTOADHESIVO (PA.TCA.) 2 Uds	<input type="checkbox"/>
<input type="checkbox"/> TIRADOR CAVE ROBLE AUTOADH (PA.TCA.RB) 2 Uds	<input type="checkbox"/>
<input type="checkbox"/> TIRADOR HOLE (PA.TH.) 2 Uds	<input type="checkbox"/>
<input type="checkbox"/> TIRADOR 30X180 (PA.TR) 2Uds	<input type="checkbox"/>

## 2.5-ACCESORIOS (marcar con una X) CANTIDAD

Accesorio	Cantidad
<input type="checkbox"/> GUIADOR FIJO (PA.G.L.)	<input type="checkbox"/>
<input type="checkbox"/> ARRASTRE DE PUERTA DERECHA (PA.AD.)	<input type="checkbox"/>
<input type="checkbox"/> ARRASTRE DE PUERTA IZQUIERDA (PA.AI.)	<input type="checkbox"/>
<input type="checkbox"/> PA CERRADURA PICO + ESCUDO (PA.CPL.)	<input type="checkbox"/>
<input type="checkbox"/> KIT PERFIL CERRADERO PICO LORO (PA.CER.)	<input type="checkbox"/>

## DIBUJO EN ALZADO SKY

MARCAR ALTURA DE LUZ (DISTANCIA LIBRE ENTRE TECHO Y EL SUELO) Y ANCHURA DE LUZ (DISTANCIA LIBRE ENTRE PAREDES).



Para la guía pared plus la medida solicitada es:  
ALTO: La distancia desde la parte inferior de la guía al suelo.  
ANCHO: Medida de puerta + solapes laterales

**A** - Alto hueco de luz

**B** - Ancho hueco de luz

**A** - Alto

**B** - Ancho

## OBSERVACIONES